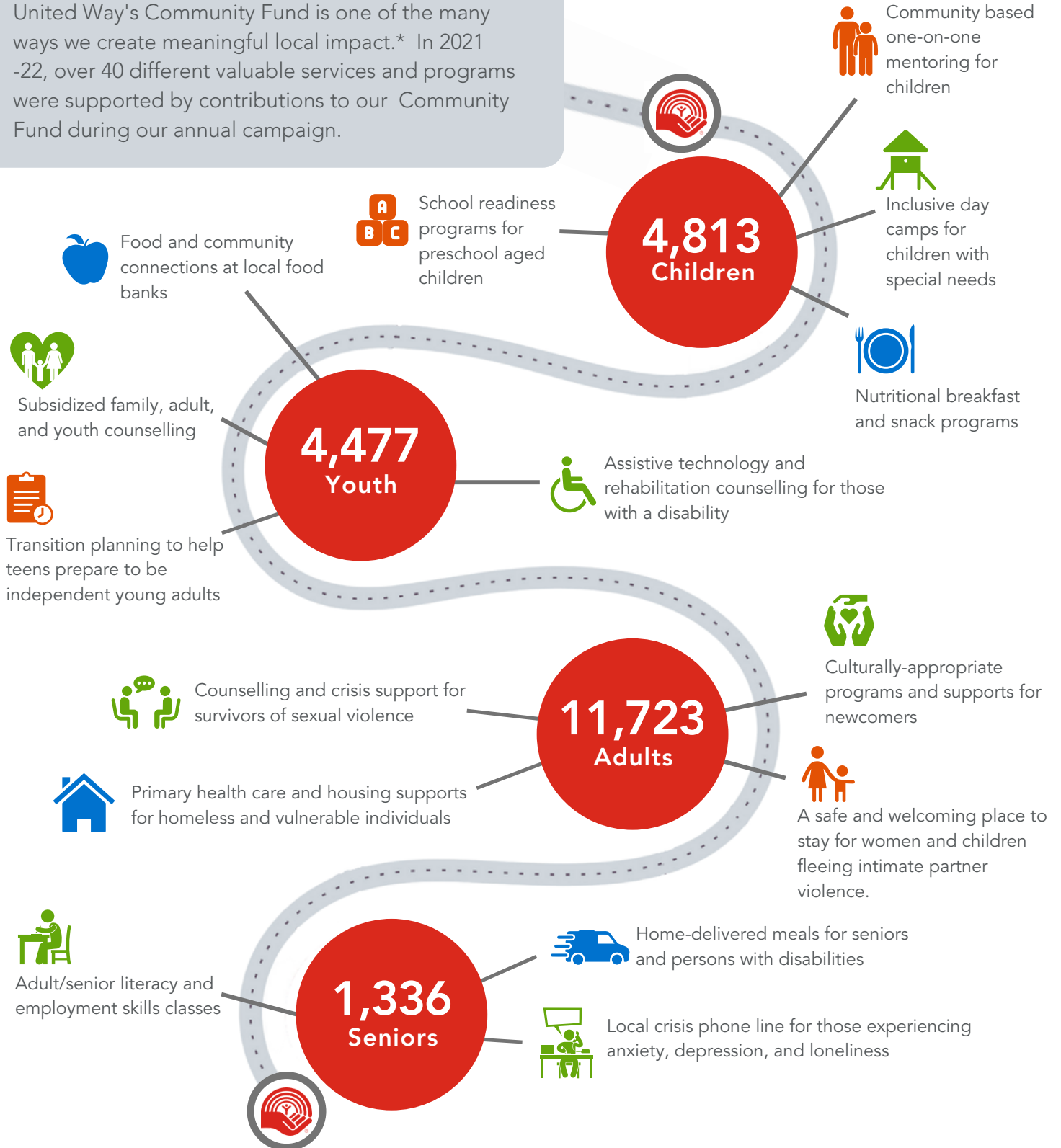


# Our Impact 2021-22

Across all ages & stages

United Way's Community Fund is one of the many ways we create meaningful local impact.\* In 2021-22, over 40 different valuable services and programs were supported by contributions to our Community Fund during our annual campaign.

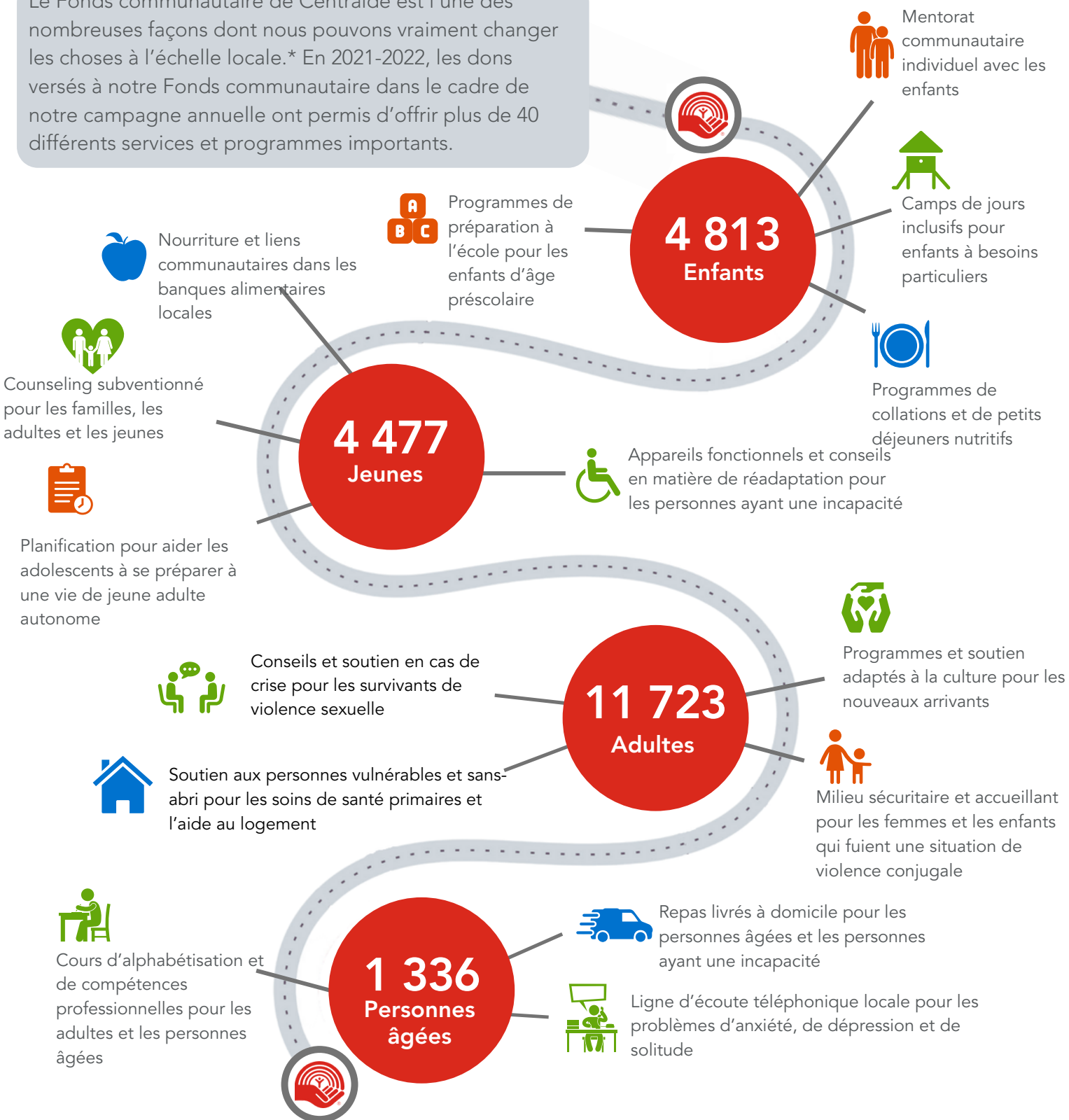


\* Figures only reflect service usage for programs funded under our Community Fund and do not include all those positively impacted by United Way's capacity & community building work or our investments in 211NB. For additional information about our 'capacity & community building' work and 211 NB, please see pages 10 - 15 of our full annual [Report to Community](#).

# Notre incidence en 2021-2022

## À tous les âges et à toutes les étapes

Le Fonds communautaire de Centraide est l'une des nombreuses façons dont nous pouvons vraiment changer les choses à l'échelle locale.\* En 2021-2022, les dons versés à notre Fonds communautaire dans le cadre de notre campagne annuelle ont permis d'offrir plus de 40 différents services et programmes importants.



\* Les chiffres ne reflètent que l'utilisation des services pour les programmes financés dans le cadre de notre Fonds communautaire et n'incluent pas tous ceux sur qui les efforts de renforcement des capacités et des communautés de Centraide ou ses investissements dans 211 NB ont eu une incidence positive. Pour avoir des détails sur nos efforts de « renforcement des capacités et des communautés » et sur le 211 NB, veuillez consulter les pages 10 à 15 de notre rapport annuel intégral à la communauté.