



**United Way  
Centraide**  
Central New Brunswick  
Région du Centre  
du Nouveau Brunswick

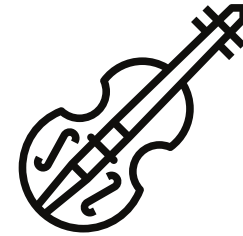
# Impact of your Gift



Provides a 7-10 day supply of food to 4 families in need.



Helps a person living with a disability trial different assistive technologies to meet their needs.

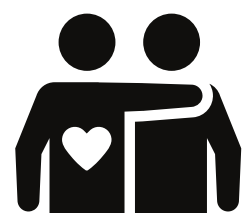


Provides free daily after-school music programming for at-risk children and families.

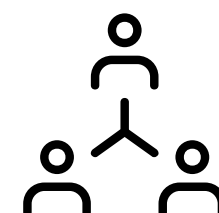
**\$5 PER PAY**



Covers the registration cost for 4 kids with special needs to enjoy 1 week of camp while families benefit from quality respite care.



Helps 22 individuals in desperate need access subsidized counselling sessions.

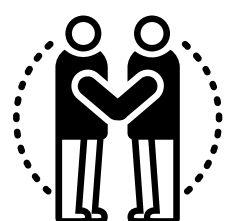


Supports monthly workshops & social activities for 500 newcomers.

**\$25 PER PAY**



Provides annual support and training for 4 children with vision loss in NB.



Provides school-based workshops to 204 youth on healthy relationships and the prevention of sexual violence.



Provides 3 adults with 1:1 tutoring to help increase their reading, writing, and numeracy skills.

**\$47 PER PAY**  
Leader Donor

## What does your team fundraising look like?

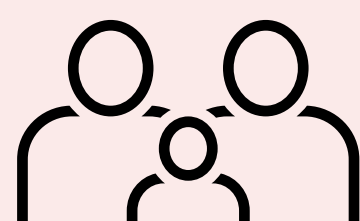
**\$1000**

Provides accessible crisis intervention and mental health support for 110 callers through a 24/7 helpline.



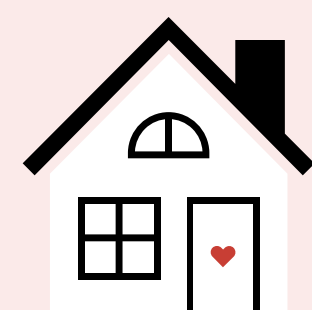
**\$2500**

Provides ongoing support services to 12 individuals with intellectual disabilities and their families.



**\$5000**

Provides outreach and support services to 47 women and children who are victims of family violence.





**United Way  
Centraide**  
Central New Brunswick  
Région du Centre  
du Nouveau Brunswick

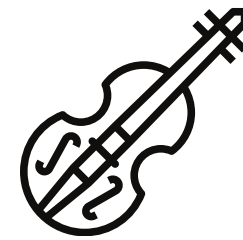
# L'IMPACT DE VOTRE DON



Fournit de 7 à 10 jours de provisions pour une famille de 4 dans le besoin.



Aide une personne handicapée à essayer différentes technologies d'assistance pouvant répondre à ses besoins.

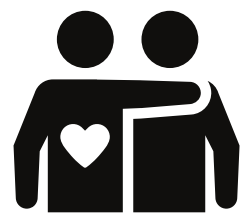


Permet aux enfants et familles à risque de participer gratuitement à un programme parascolaire quotidien en musique.

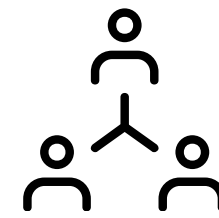
**5 \$ LA PAYE**



Couvre le coût d'inscription pour que 4 enfants à besoins spéciaux puissent passer une semaine au camp et que leur famille bénéficie de soins de relève de qualité.



Aide 22 personnes en situation de détresse à profiter de séances de counseling subventionnées.



Contribue à des activités sociales et à des ateliers mensuels pour 500 nouveaux arrivants.

**25 \$ LA PAYE**



Fournit toute l'année des services de soutien et de la formation à 4 enfants ayant une perte de la vision au Nouveau-Brunswick.



Fournit des ateliers scolaires à 204 jeunes sur les saines relations et la prévention des agressions sexuelles.



Fournit à 3 adultes des services de tutorat individuel pour améliorer les compétences en lecture, en rédaction et en numératie.

**47 \$ LA PAYE**  
leader donateur

## Comment se traduit votre campagne de financement en équipe?

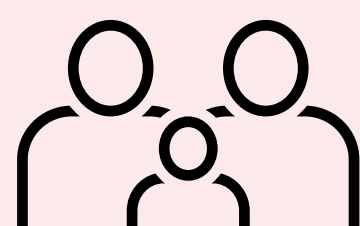
**1000 \$**

Fournit des services accessibles d'intervention de crise et de soutien en santé mentale à 110 personnes appelant une ligne secours ouverte tous les jours, 24 heures sur 24.



**2500 \$**

Fournit des services de soutien à long terme à 12 personnes en situation de handicap intellectuel et leur famille.



**5000 \$**

Fournit des services de soutien aux 47 femmes et enfants qui sont les victimes de la violence domestique.

